

Caractéristiques

Longueur de coque 12m00
Longueur de flottaison (dl) 11m83
Maître bau 4m11
Tirant d'eau 1m20/2m90
Déplacement lège (=dl) 4650 kg
Lest 2200 kg
Surface de voilure
GV=72.3 m²,
Génois 110%=42.7m²,
Spi asymétrique=140/110m²
Motorisation sail-drive 28cv
ou electro-diesel

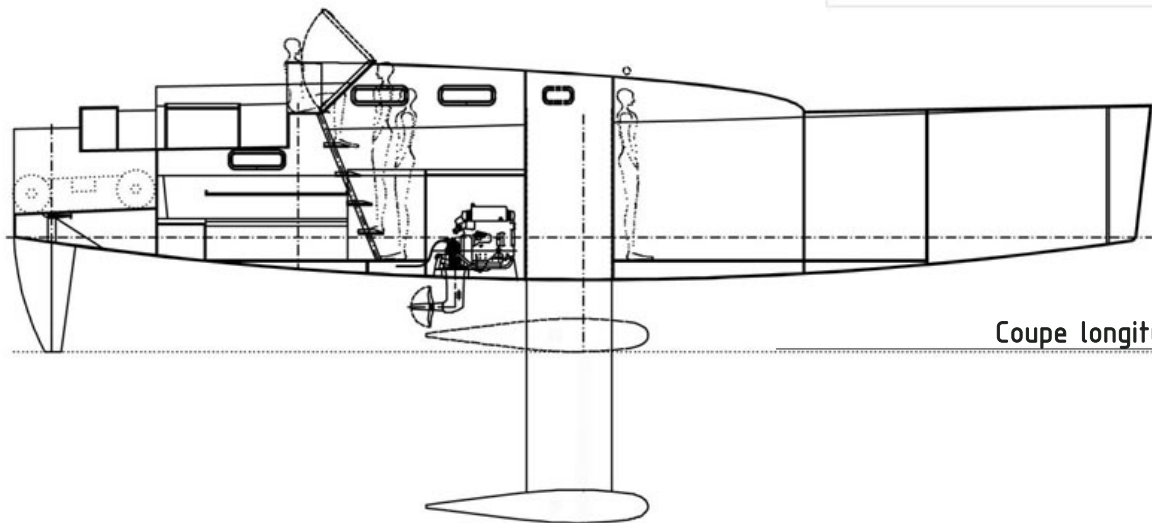


NICOLAS GRUET, ARCHITECTE NAVAL

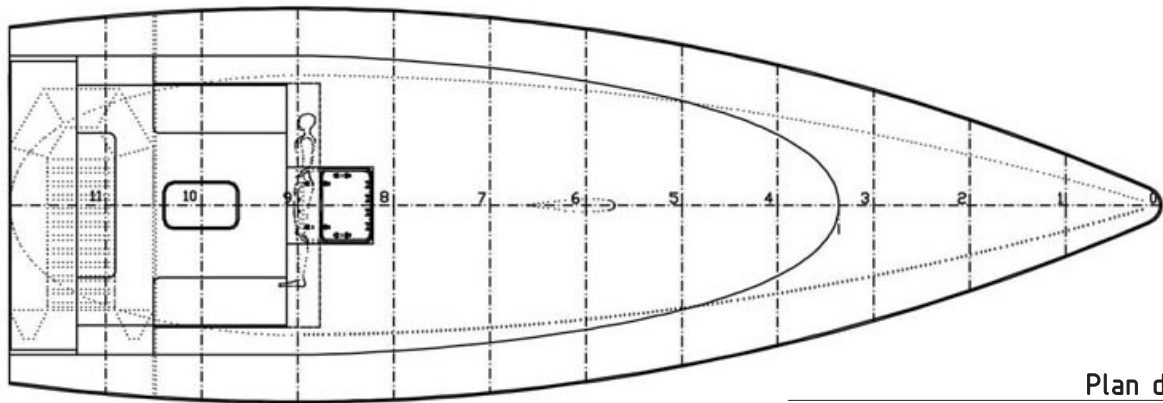
NG Yacht Design
BP 43109 Fare Tony
98713 PAPEETE - TAHITI
Tél./fax. 00 689 83 59 76

www.ngyachtdesign.com

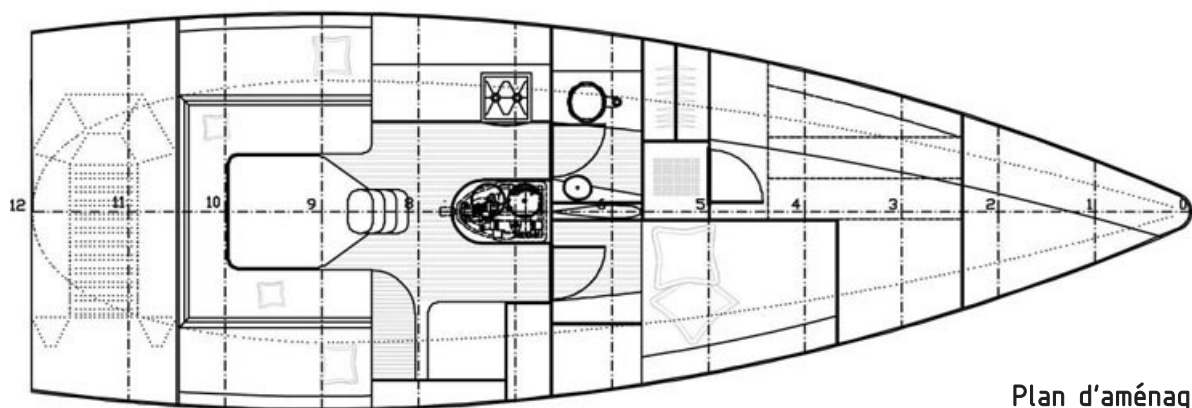
NG Yacht Design



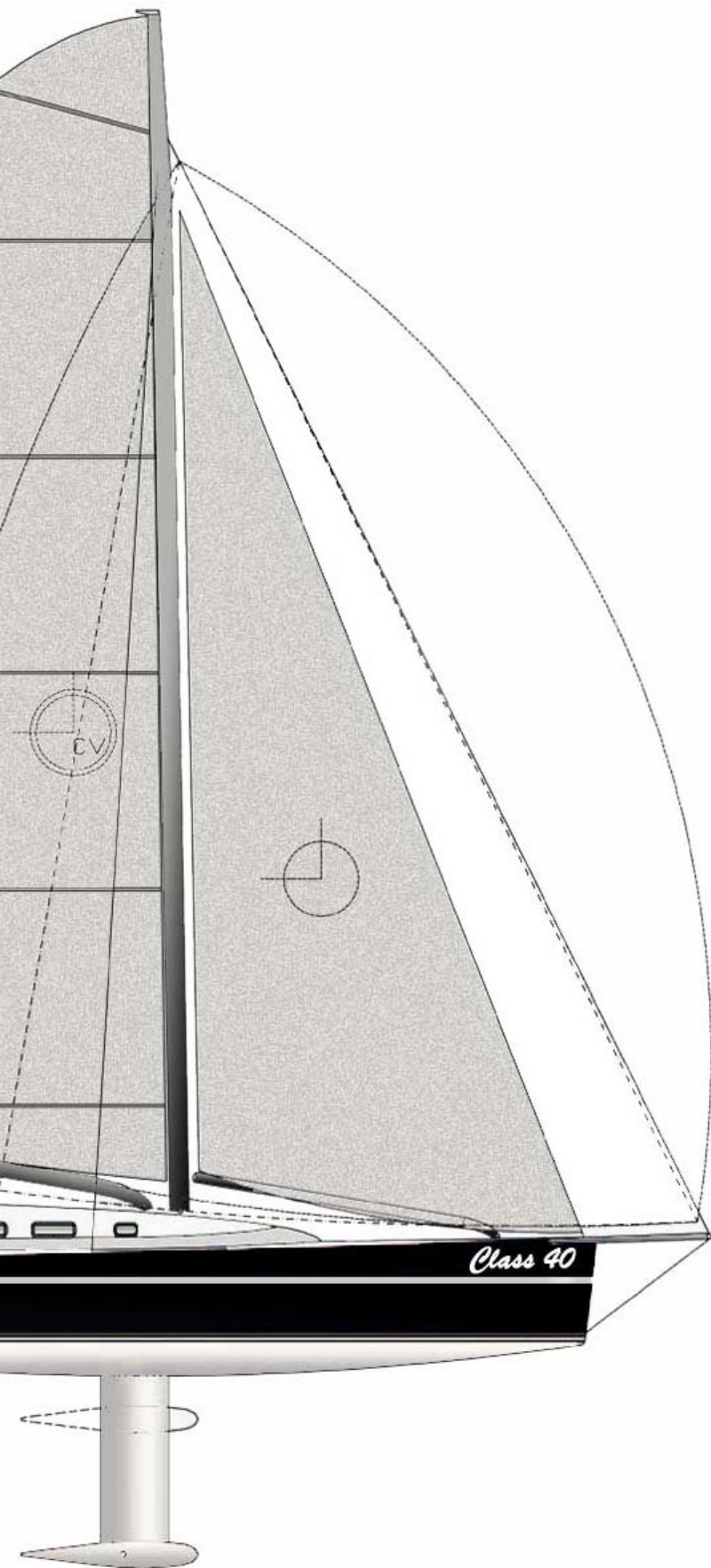
Coupe longitudinale
coque



Plan de pont



Plan d'aménagement



Coursier de voyage – Jauge class 40

Le « Plug&sail 40 » fait partie d'une nouvelle génération de voilier entrant dans la jauge « class 40 » (voir « Course au large n°7 et n°10 »). De nombreux régatiers souhaitent participer aux grandes courses au large tel que le rhum, la route du café ou encore la transat anglaise, mais le niveau et les budgets des « montures » rendent souvent ce rêve impossible.

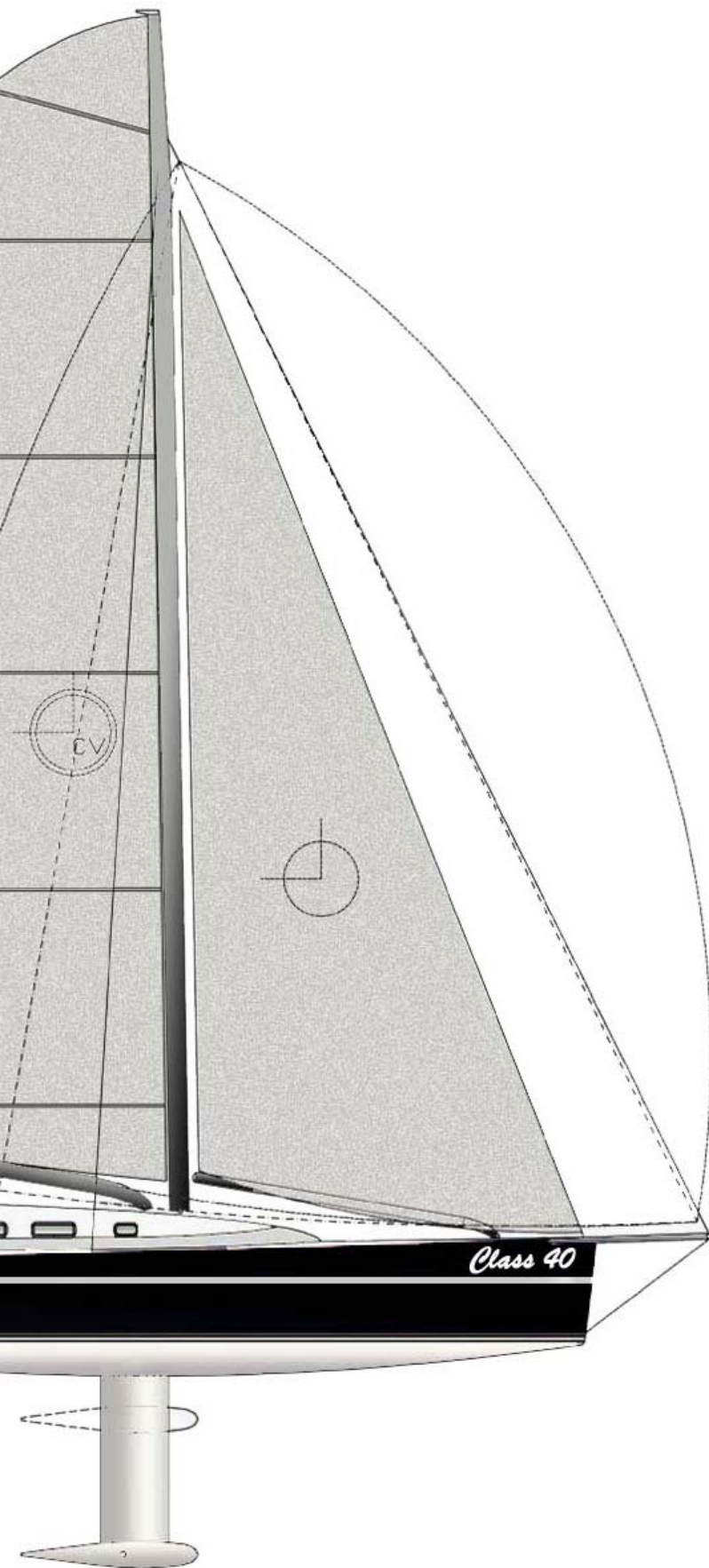
La jauge « class 40' » vient ainsi combler un vide pour démocratiser la course au large, avec un cadre qui limite l'ascension du budget, tout en offrant un voilier performant, à échelle humaine et qui soit aussi le voilier confortable des croisières estivales en famille.

« Plug&sail 40 » avait été imaginé à l'origine pour un projet de grand voyage « sportif » en couple. Les qualités marines, l'ergonomie du plan de pont et l'agencement sont particulièrement soignés pour satisfaire cet ambitieux programme liant la sécurité, la performance et le confort.

Toutefois, une version 100% course est à l'étude, avec une réduction du franc bord et du volume de roof et une minimisation des aménagements propre à satisfaire les minimas imposés par la jauge.

Le choix du matériau autorise la construction à l'unité pour les amateurs éclairés. En fonction du programme de chacun, les aménagements intérieurs peuvent être modulés afin d'améliorer le confort ou bien les performances.

Les « Plug&sail » peuvent être motorisé en diesel classique, ou en electro-diesel pour les amoureux de silence...dans ce cas, le groupe électrogène offre une réserve permanente d'électricité ; impérative en course, confortable en croisière.



L'efficacité au service du plaisir et de la performance sous voile :

Légèreté, solidité et raideur de construction

1. strip plancking avec âme « durakore® » ou « poyolight® » + verre époxy.
2. sandwich verre-mousse PVC (un peu plus cher)

Centrage des poids et limitation des linéaires techniques (câblage électrique, tuyauterie diverses). Appendices modernes : quille à bulbe relevable (2m80/1m20) et bi-safran.

Voilure puissante avec une GV à fort rond de chute et génois à faible recouvrement. (Un mât carbone est préférable pour améliorer la puissance, mais le centre de gravité du PLUG&SAIL 40 est placé très bas afin de se contenter d'un mât alu.)

Forte raideur à la toile grâce au large maître bau et au CG très bas de la quille à bulbe. Ballasts latéraux en option (2x400 l). Un plan de pont confortable et efficace avec un cockpit en 2 zones : centralisation des manœuvres autour du barreur à l'arrière, protection de l'équipage avec les hiloires rejoignant la casquette de descente avec couchette de veille en avant.

$\frac{4}{5}$

Les + en croisière :

Souplesse et sécurité d'un tirant variable actionné par vérin hydraulique. (version échouable en option). Volume intérieur très supérieur aux « course-croisière » de grande série et un aménagement original : magnifique carré arrière à vision sur l'océan, 2 couchettes de mer, une douche séparée des WC, une cuisine de mer, une véritable penderie à cirée...plus les éléments habituels d'un croiseur. Aux escales, on appréciera la grande plateforme d'accès à la mer...qui accueille l'annexe gonflée en navigation.

NICOLAS GRUET, ARCHITECTE NAVAL

NG Yacht Design
BP 43109 Fare Tony
98713 PAPEETE - TAHITI
Tél./fax. 00 689 83 59 76

www.ngyachtdesign.com

Yacht Design

NG